

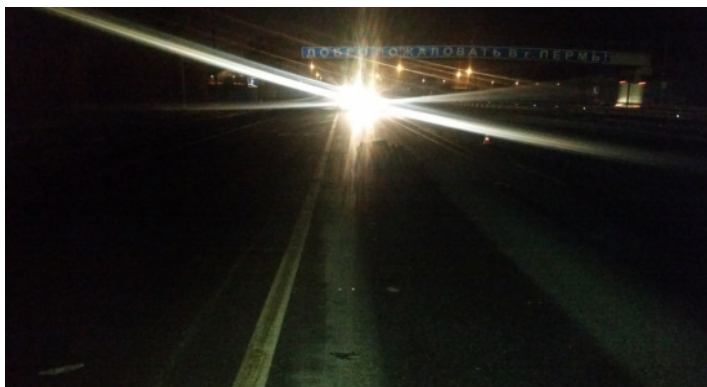


ГЛАВНОЕ УПРАВЛЕНИЕ МИНИСТЕРСТВА ВНУТРЕННИХ ДЕЛ  
РОССИЙСКОЙ ФЕДЕРАЦИИ ПО ПЕРМСКОМУ КРАЮ  
Отдел Министерства внутренних дел Российской Федерации  
по Пермскому району  
(Отдел МВД России по Пермскому району)

---

ул. 1-я Красавинская, 84, Пермь, 614065

СОТРУДНИКИ ГИБДД УСТАНОВЛИВАЮТ ОБСТОЯТЕЛЬСТВА НАЕЗДА НА  
ПЕШЕХОДА



12.12.2017 года в 04:00 по а\д Пермь-Екатеринбург, со стороны г. Перми, в направлении г. Екатеринбурга двигался неустановленный автомобиль под управлением неустановленного водителя, который на 11 км (10 км. 513 м) допустил наезд пешехода 1990 г.р., и с места происшествия скрылся. По

предварительным данным грузовой автомобиль Скания, имеются повреждения нижний левый угол автомобиля. Пешеход находился на проезжей части без цели ее перехода, на одежде отсутствовали светоотражающие элементы.

В результате ДТП пешеход получил смертельную травму.

По факту ДТП проводится проверка. Сотрудники ГИБДД устанавливают обстоятельства происшедшего. В целях установления объективной картины произошедшего, сбора необходимой доказательственной базы, очевидцев аварии и неравнодушных граждан просят позвонить в ОГИБДД отдела МВД России по Пермскому району по телефонам: **296-20-03, 296-31-97 или 02.**

Госавтоинспекция Пермского района напоминает участникам движения о необходимости соблюдать правила безопасности на дороге.

**Для собственной безопасности пешеходам необходимо:**

переходить проезжую часть только по пешеходному переходу на разрешающий сигнал светофора;

на нерегулируемом переходе пешеходу необходимо убедиться, что все автомобили пропускают его. Особое внимание стоит проявлять в условиях недостаточной видимости: в снегопад, дождь, туман и при ярком солнце;

исключить движение вдоль проезжей части и нахождение на ней без цели перехода;

в темное время суток обязательно использовать светоотражающие элементы на одежде, которые делают пешехода значительно заметнее для водителя.