


**АДМИНИСТРАЦИЯ
ХОХЛОВСКОГО СЕЛЬСКОГО ПОСЕЛЕНИЯ**

РЕШЕНИЕ
о размещении объектов № 1

Пермский край
Пермский район

08.05.2020

Администрация Хохловского сельского поселения разрешает Открытому акционерному обществу «Межрегиональная распределительная сетевая компания Урала» (ИНН 6671163413, ОГРН 1056604000970, почтовый адрес: 614016, г. Пермь, ул. Камчатовская, 26)

размещение объекта «Строительство ВЛ 0,4 кВ, от ТП-4296; Реконструкция РУ0,4кВ ТП-4296(установка оборудования учета э/э), Реконструкция КВЛ 6 кВ № 11 от ПС 35 кВ Заозерье (установка дополнительных опор) , для электроснабжения хозяйственной постройки по адресу: Пермский край, Пермский район, Хохловское с/п, (кад. номер зем. участка 59:32:3020003:2352)».


на землях, находящихся в муниципальной собственности муниципального образования «Хохловское сельское поселение»

на срок: бессрочно (согласно постановления правительства Пермского края от 26.12.2016г. № 1167-п)

Местоположение: Пермский край, Пермский район, Хохловское с/п, д. Тупица.

Приложение: схема предполагаемых к использованию земель или части земельного участка.

Глава администрации
Хохловского сельского поселения


(подпись, печать)

А.Б. Кузьменко



Схема предполагаемых к использованию земель или части земельного участка

Объект: Строительство ВЛ 0,4 кВ от ТП-4296; Реконструкция РУ 0,4 кВ ТП-4296 (установка оборудования учета э/э), Реконструкция КВЛ 6 кВ №11 от ПС 35 кВ Заозерье (установка дополнительных опор), для электроснабжения хозяйственной постройки по адресу: Пермский край, Пермский район, Хохловское с/п (кад. номер зем. участка 59:32:3020003:2352)

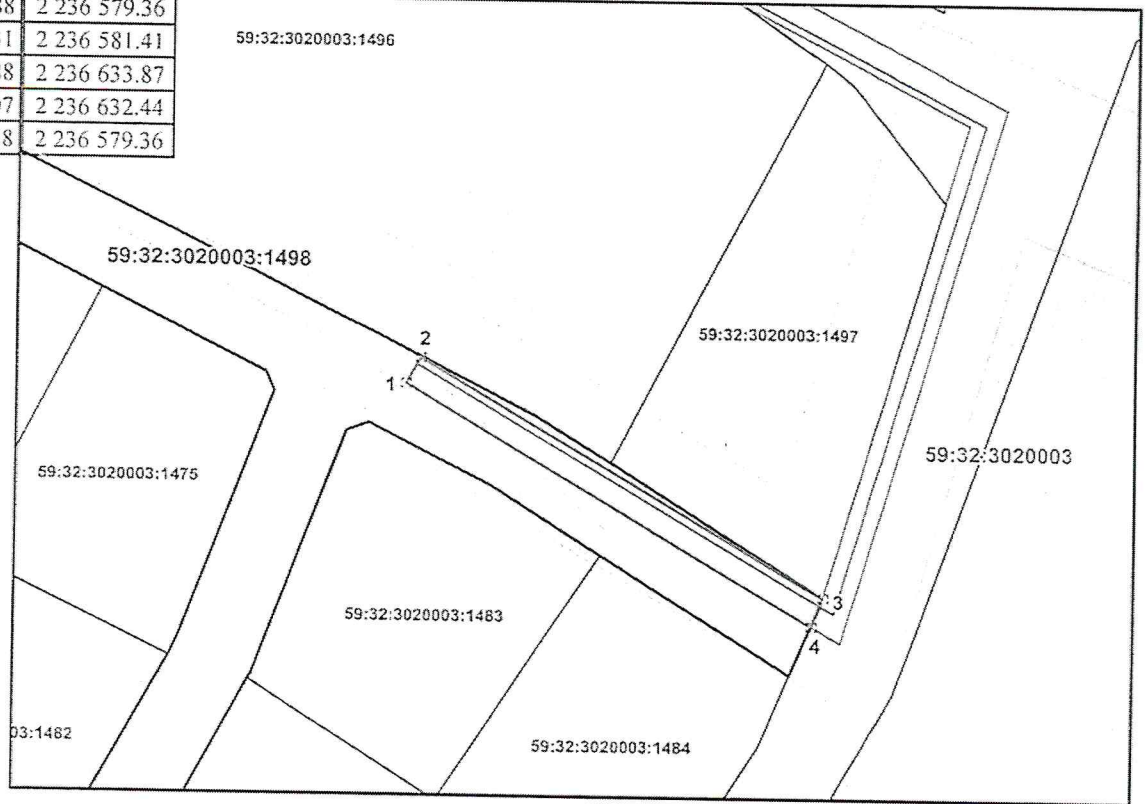
Местоположение: Пермский край, Пермский р-н, Хохловское сельское поселение, д. Тупица

Площадь земель или части земельного участка, кв.м: 246

Категория земель: Земли населённых пунктов

Вид разрешенного использования: Под жилую застройку индивидуальную

Обозначение характерных точек границ	Координаты (МСК-59), м	
	X	Y
1	538 063.88	2 236 579.36
2	538 067.31	2 236 581.41
3	538 035.88	2 236 633.87
4	538 032.07	2 236 632.44
1	538 063.88	2 236 579.36



Масштаб 1:1000

Условные обозначения:

	вновь образованная часть границы земельного участка
	существующая часть границы, имеющиеся в ГКН сведения о которой достаточны для определения ее местоположения
	граница кадастрового квартала
	обозначение ОКС по сведениям ГКН
	граница населенного пункта
	зона с особыми условиями использования территорий
	обозначение территориальной зоны
	59:32:3020003 номер кадастрового квартала
	59:32:3020003:1496 номер земельного участка стоящего на ГКУ
	проектируемая ВЛ
	проектируемое ППО

Описание границ смежных землепользователей:

от точки 1 до точки 3 участок с КН 59:32:3020003:1498
от точки 3 до точки 4 земли Хохловского сельского поселения
от точки 4 до точки 1 участок с КН 59:32:3020003:1498

Заявитель: по доверенности от ОАО "МРСК Урала"

Владимирова А.Л.

(Доверенность ПЭ-422-2020 от 13.01.2020 г.)