



**АДМИНИСТРАЦИЯ  
ХОХЛОВСКОГО СЕЛЬСКОГО ПОСЕЛЕНИЯ**

**РЕШЕНИЕ**  
о размещении объектов № 9

Пермский край  
Пермский район

10.10.2018

Администрация Хохловского сельского поселения разрешает Открытому акционерному обществу «Межрегиональная распределительная сетевая компания Урала» (ИНН 6671163413, ОГРН 1056604000970, почтовый адрес: 614016, г. Пермь, ул. Камчатовская, 26)

размещение объекта «Строительство ВЛ 0,4 кВ от РУ 0,4 кВ новой ТП-6/0,4 кВ; Реконструкция РУ 0,4 кВ новой ТП-6/0,4 кВ (установка оборудования учета э/э), входящих в ЭСК ПС 35/6 кВ Шемети, для электроснабжения садового дома по адресу: Пермский край, Пермский район, Хохловское с/п, в 1870 метрах юго-западнее д. Хохловка, (кад. номер зем. участка 59:32:3000006:1853)

на землях, находящихся в муниципальной собственности муниципального образования «Хохловское сельское поселение»

на срок 11 месяцев с 10.10.2018 г. по 09.09.2019 г.

Местоположение: Пермский край, Пермский район, Хохловское с/п.

Приложение: схема предполагаемых к использованию земель или части земельного участка.

Глава администрации  
Хохловского сельского поселения



(подпись, печать)

В.Е. Ведерников

## Схема предполагаемых к использованию земель или части земельного участка

**Объект:** Строительство ВЛ 0,4 кВ от РУ 0,4 кВ новой ТП-6/0,4 кВ; Реконструкция РУ 0,4 кВ новой ТП-6/0,4 кВ (установка оборудования учета э/э), входящих в ЭСК ПС 35/6 кВ Шемети, для электроснабжения садового дома по адресу: Пермский край, Пермский район, в 1870 метрах юго-западнее д. Хохловка (кад. номер зем. участка 59:32:3000006:1853)

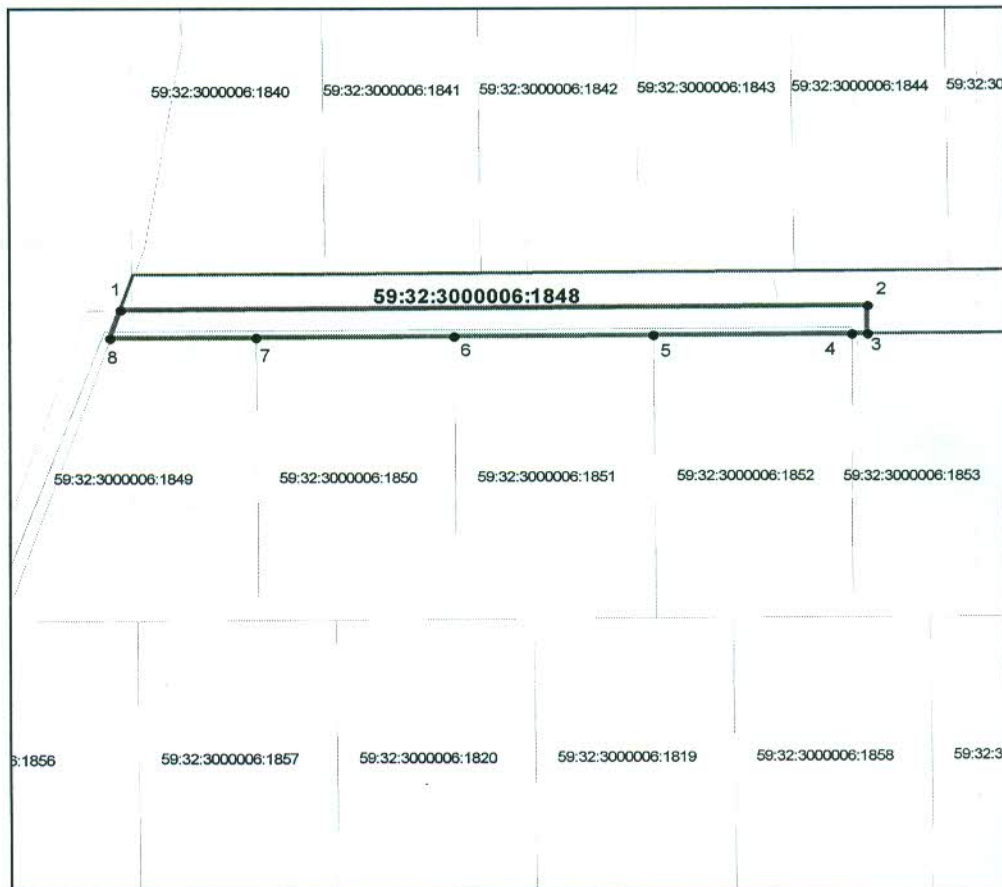
**Местоположение:** КН 59:32:3000006:1848-Пермский край, Пермский район, в 1820 метрах юго-западнее д. Хохловка

**Площадь земель или части земельного участка, кв.м:** 379

**Категория земель:** КН 59:32:3000006:1848-Земли сельскохозяйственного назначения

**Вид разрешенного использования:** КН 59:32:3000006:1848-Для садоводства

Каталог координат, м		
точки грани	X	Y
1	545446,78	2230548,47
2	545447,33	2230642,48
3	545443,33	2230642,50
4	545443,32	2230640,50
5	545443,17	2230615,50
6	545443,02	2230590,50
7	545442,87	2230565,50
8	545442,76	2230547,15



**Масштаб 1:1000**

### Условные обозначения:

- вновь образованная часть границы земельного участка
- существующая часть границы, имеющиеся в ГКН сведения о которой достаточны для определения ее местоположения
- граница кадастрового квартала
- зона с особыми условиями использования территорий
- граница населенного пункта
- обозначение ОКС по сведениям ГКН
- 59:32:2260001 - номер кадастрового квартала
- 59:32:000000:12982 - номер учтенного земельного участка
- проектируемая ВЛ
- проектируемое ППО

### Описание границ смежных землепользователей:

- от точки 1 до точки 3 участок КН 59:32:3000006:1848
- от точки 3 до точки 4 участок КН 59:32:3000006:1853
- от точки 4 до точки 5 участок КН 59:32:3000006:1852
- от точки 5 до точки 6 участок КН 59:32:3000006:1851
- от точки 6 до точки 7 участок КН 59:32:3000006:1850
- от точки 7 до точки 8 участок КН 59:32:3000006:1849
- от точки 8 до точки 1 земли Хохловского с/п

Заявитель: ОАО "МРСК Урала"

*[Signature]*

Владимирова А.Л. (по доверенности)

подпись



*Согласованное к решению  
и разрешению объектов к.р  
от 10.10.18 г*