



Пермский муниципальный район
**АДМИНИСТРАЦИЯ ХОХЛОВСКОГО
СЕЛЬСКОГО ПОСЕЛЕНИЯ**

ул. Хохловская, д.6 д.Скобелевка 614505
Тел. (342) 274 77 10, 274 77 48; факс (342) 274 77 10
ОГРН 1055907351488, ОКПО 78885235
ИНН/КПП 5948028197/594801001

06.12.2021 № СЭД2021-299-10-15-01-исх761

На _____ от _____

**О направлении выданного решения о
размещении объектов**

В соответствии с п. 12 Положения о порядке и условиях размещения объектов на землях или земельных участках, находящихся в государственной или муниципальной собственности, на территории Пермского края без предоставления земельных участков и установления сервитутов, утвержденного постановлением Правительства Пермского края от 22.07.2015 № 478-п направляем Вам копию выданного решения о размещении объектов. Данное решение направлено в отдел государственного земельного надзора Управления Росреестра по Пермскому краю.

Приложение:

1. Копия Решения № 16 от 06.12.2021 на 2 л. в 1 экз.;

Глава поселения

А.Б. Кузьменко

Исполнитель:
Лебедева Т.И.
274-77-48

Начальнику отдела
государственного земельного
надзора Управления Росреестра
по Пермскому краю
М.Г. Коноваловой

614990, г. Пермь, ул. Ленина,
д. 66, корп. 2
Председателю комитета
Имущественных отношений
Г.В. Мюресову
ул. Верхнемуллинская, 74а,
г. Пермь, 614065

**АДМИНИСТРАЦИЯ
ХОХЛОВСКОГО СЕЛЬСКОГО ПОСЕЛЕНИЯ**

РЕШЕНИЕ

о размещении объектов № 16

Пермский край
Пермский район

06.12.2021

Администрация Хохловского сельского поселения разрешает Открытому акционерному обществу «Межрегиональная распределительная сетевая компания Урала» (ИНН 6671163413, ОГРН 1056604000970, почтовый адрес: 614016, г. Пермь, ул. Камчатовская, 26)

размещение объекта «Строительство участка ВЛ 0,4 кВ от ближайшей опоры существующей ВЛ 0,4 кВ от ТП-4205, установка оборудования учета э/э на опоре ВЛ 0,4 кВ для электроснабжения индивидуального садового дома по адресу: Пермский край, Пермский район, Хохловское с/п, д. Скобелевка, кв-л Южный, ул. Зеленая, 35 (кад. номер зем. участка 59:32:3020003:1885)» на землях, находящихся в муниципальной собственности муниципального образования «Хохловское сельское поселение»

на срок: бессрочно (согласно постановления правительства Пермского края от 26.12.2016г. № 1167-п)

Местоположение: Пермский край, Пермский район, Хохловское с/п, с. Хохловка.

Приложение: схема предполагаемых к использованию земель или части земельного участка.

Глава администрации
Хохловского сельского поселения

(подпись, печать)



А.Б. Кузьменко

**АДМИНИСТРАЦИЯ
ХОХЛОВСКОГО СЕЛЬСКОГО ПОСЕЛЕНИЯ**

РЕШЕНИЕ

о размещении объектов № 16

Пермский край
Пермский район

06.12.2021

Администрация Хохловского сельского поселения разрешает Открытому акционерному обществу «Межрегиональная распределительная сетевая компания Урала» (ИНН 6671163413, ОГРН 1056604000970, почтовый адрес: 614016, г. Пермь, ул. Камчатовская, 26)

размещение объекта «Строительство участка ВЛ 0,4 кВ от ближайшей опоры существующей ВЛ 0,4 кВ от ТП-4205, установка оборудования учета э/э на опоре ВЛ 0,4 кВ для электроснабжения индивидуального садового дома по адресу: Пермский край, Пермский район, Хохловское с/п, д. Скобелевка, кв-л Южный, ул. Зеленая, 35 (кад. номер зем. участка 59:32:3020003:1885)»
на землях, находящихся в муниципальной собственности муниципального образования «Хохловское сельское поселение»

на срок: бессрочно (согласно постановления правительства Пермского края от 26.12.2016г. № 1167-п)

Местоположение: Пермский край, Пермский район, Хохловское с/п, с. Хохловка.

Приложение: схема предполагаемых к использованию земель или части земельного участка.

Глава администрации
Хохловского сельского поселения


А.Б. Кузьменко
(подпись, печать)



Схема предполагаемого использования земель или части земельного участка

Объект:

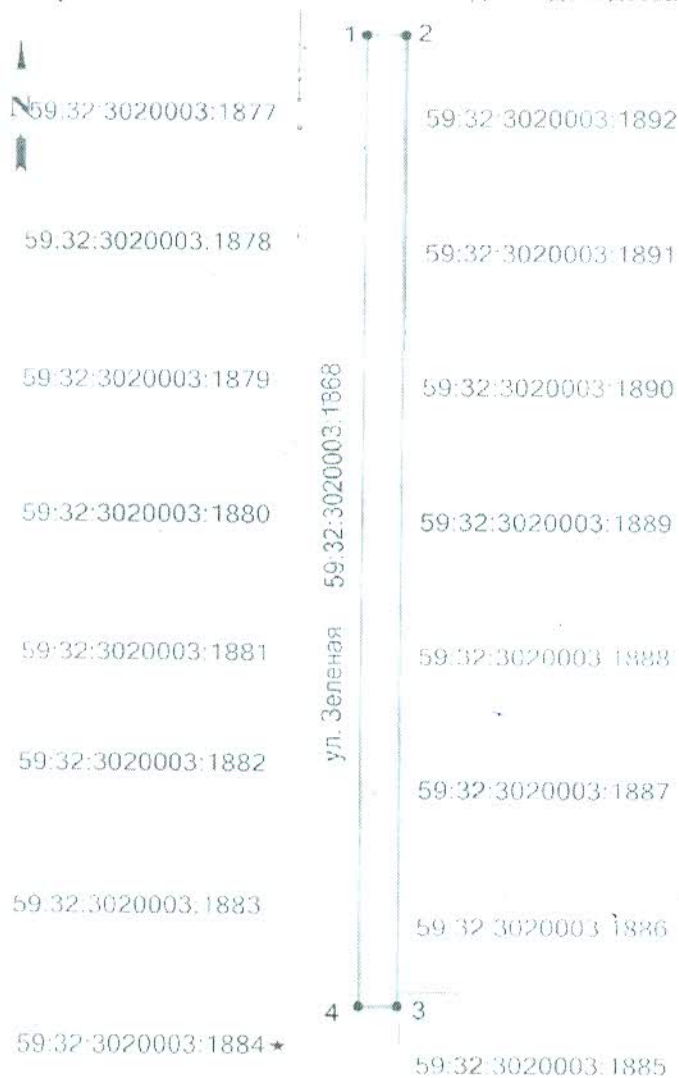
«Строительство участка ВЛ 0,4 кВ от ближайшей опоры существующей ВЛ 0,4 кВ от ТП-4205, установка оборудования учета э/э на опоре ВЛ 0,4 кВ для электроснабжения садового дома по адресу: Пермский край, Пермский район, д. Скобелевка, кв-л Южный, ул. Зеленая, 35 (кад. номер зем. участка 59:32:3020003:1885)»

Местоположение: Пермский край, Пермский район, д. Скобелевка, кв-л Южный, ул. Зеленая

Площадь земель или части земельного участка: 10 кв.м.

Категория земель: Земли сельскохозяйственного назначения

Разрешенное использование: для садоводства



Ведомость координат (МСК-59)

№ точки	Координаты, м	
	X	Y
1	541826,31	2235294,96
2	541826,31	2235299,96
3	541684,24	2235299,89
4	541684,24	2235294,89
1	541826,31	2235294,96

М 1:1 000

Условные обозначения:

59:32:3020003:1885 - номера земельных участков по сведениям ГКН

- границы земельных участков
- границы испрашиваемого участка, обозначение и номера поворотных точек
- проектируемая линия ВЛ 0,4 кВ

Описание смежных землепользователей:

1-1 59:32:3020003:1868 Собственность: 59:32:3020003:1868-59/092/2020-4, 17.08.2020

Заявитель ОАО "МРСК УРАЛА"

Широких О.Л.

(подпись, засифривка подписи)

По доверенности ПДО-028-2021 от 11.01.2021 г.

Гачегова Н. В.

