

**АДМИНИСТРАЦИЯ
ХОХЛОВСКОГО СЕЛЬСКОГО ПОСЕЛЕНИЯ**

РЕШЕНИЕ

о размещении объектов № 17

Пермский край
Пермский район

08.12.2021

Администрация Хохловского сельского поселения разрешает Открытому акционерному обществу «Межрегиональная распределительная сетевая компания Урала» (ИНН 6671163413, ОГРН 1056604000970, почтовый адрес: 614016, г. Пермь, ул. Камчатовская, 26)

размещение объекта «Строительство участка ВЛ 0,4 кВ от ближайшей опоры существующей ВЛ 0,4 кВ от ТП-4609; Реконструкция ВЛ 04 кВ от ТП-4609 (установка оборудования учета э/э на опоре ВЛ 0,4 кВ), для электроснабжения садового дома по адресу: Пермский край, Пермский район, Хохловское с/п, с. Хохловка, 0,91 км по направлению на запад (кад. номер зем. участка 59:32:3000006:1307)»

на землях, находящихся в муниципальной собственности муниципального образования «Хохловское сельское поселение»

на срок: бессрочно (согласно постановления правительства Пермского края от 26.12.2016г. № 1167-п)

Местоположение: Пермский край, Пермский район, Хохловское с/п, с. Хохловка.

Приложение: схема предполагаемых к использованию земель или части земельного участка.

Глава администрации
Хохловского сельского поселения

(подпись, печать)

А.Б. Кузьменко



Схема предполагаемого использования земель или части земельного участка

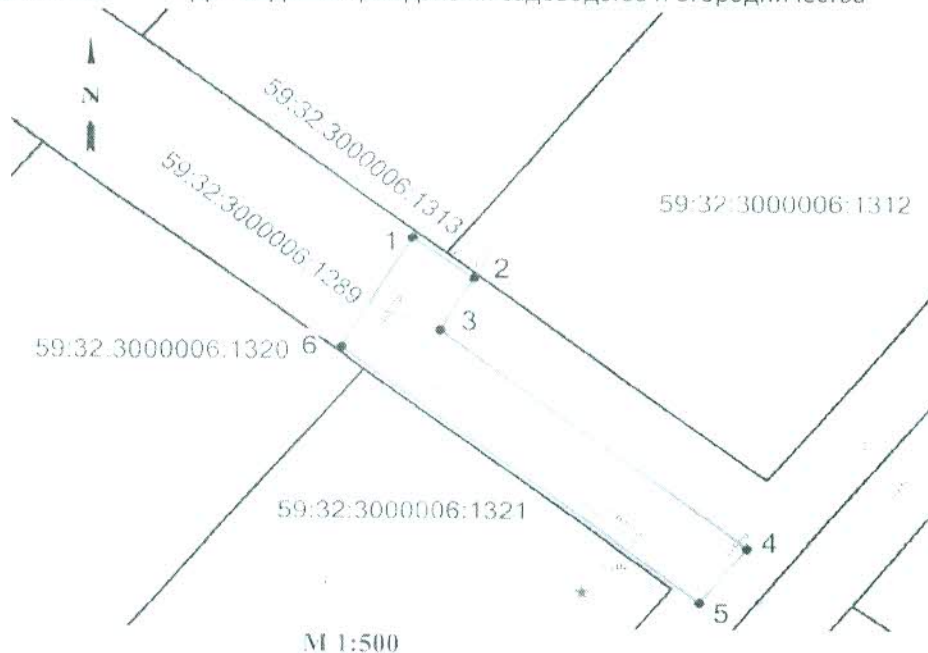
Объект: «Строительство участка ВЛ 0,4 кВ от ближайшей опоры существующей ВЛ 0,4 кВ от ТП-4609, установка оборудования учета э/э на опоре ВЛ 0,4 кВ для электроснабжения садового дома по адресу: Пермский край, Пермский район, Хохловское с/п, с. Хохловка, в 0,89 км по направлению на запад (кад. номер зем. участка 59:32:3000006:1313)»

Местоположение: Пермский край, Пермский район, Хохловское с/п, с. Хохловка

Площадь земель или части земельного участка: 173 кв.м.

Категория земель: земли населенных пунктов

Разрешенное использование: Для ведения гражданами садоводства и огородничества



Ведомость координат (МСК-59)		
№ точки	Координаты, м	
	X	Y
1	546499,76	2231317,84
2	546496,73	2231321,88
3	546492,99	2231319,71
4	546477,12	2231339,89
5	546473,19	2231336,80
6	546491,74	2231313,21
1	546499,76	2231317,84

Условные обозначения:

- 59 32.3000006:1312 - номера земельных участков по сведениям ГКН
- границы земельных участков
- границы испрашиваемого участка.
- обозначение и номера поворотных точек
- проектируемая линия ВЛ 0,4 кВ

Описание смежных землепользователей:

1 - 1 - 59:32:300000:1289 - собственность публично-правовых образований

Заявитель ОАО "МРСК УРАЛА" _____ Широких О.Л.
(подпись, расшифровка подписи)

По доверенности ПЭ-028-2021 от 11.01.2021 г. _____ Гачегова Н. В.