

**АДМИНИСТРАЦИЯ  
ХОХЛОВСКОГО СЕЛЬСКОГО ПОСЕЛЕНИЯ**

**РЕШЕНИЕ**

о размещении объектов № 10

Пермский край  
Пермский район

21.09.2021

Администрация Хохловского сельского поселения разрешает Открытому акционерному обществу «Межрегиональная распределительная сетевая компания Урала» (ИНН 6671163413, ОГРН 1056604000970, почтовый адрес: 614016, г. Пермь, ул. Камчатовская, 26)

размещение объекта «Строительство участка ВЛ 0,4 кВ от ближайшей опоры существующей ВЛ 0,4 кВ от ТП-4214, установка оборудования учета э/э на опоре ВЛ 0,4 кВ для электроснабжения индивидуального жилого дома по адресу: Пермский край, Пермский район, Хохловское с/п, д. Мысы, ул. Уютная, дом № 11 (кад. номер зем. участка 59:32:3020001:203)» на землях, находящихся в муниципальной собственности муниципального образования «Хохловское сельское поселение»

на срок: бессрочно (согласно постановления правительства Пермского края от 26.12.2016г. № 1167-п)

Местоположение: Пермский край, Пермский район, Хохловское с/п, д. Скобелевка.

Приложение: схема предполагаемых к использованию земель или части земельного участка.

Глава администрации  
Хохловского сельского поселения

(подпись, печать)

А.Б. Кузьменко



**Схема предполагаемого использования земель или части земельного участка**

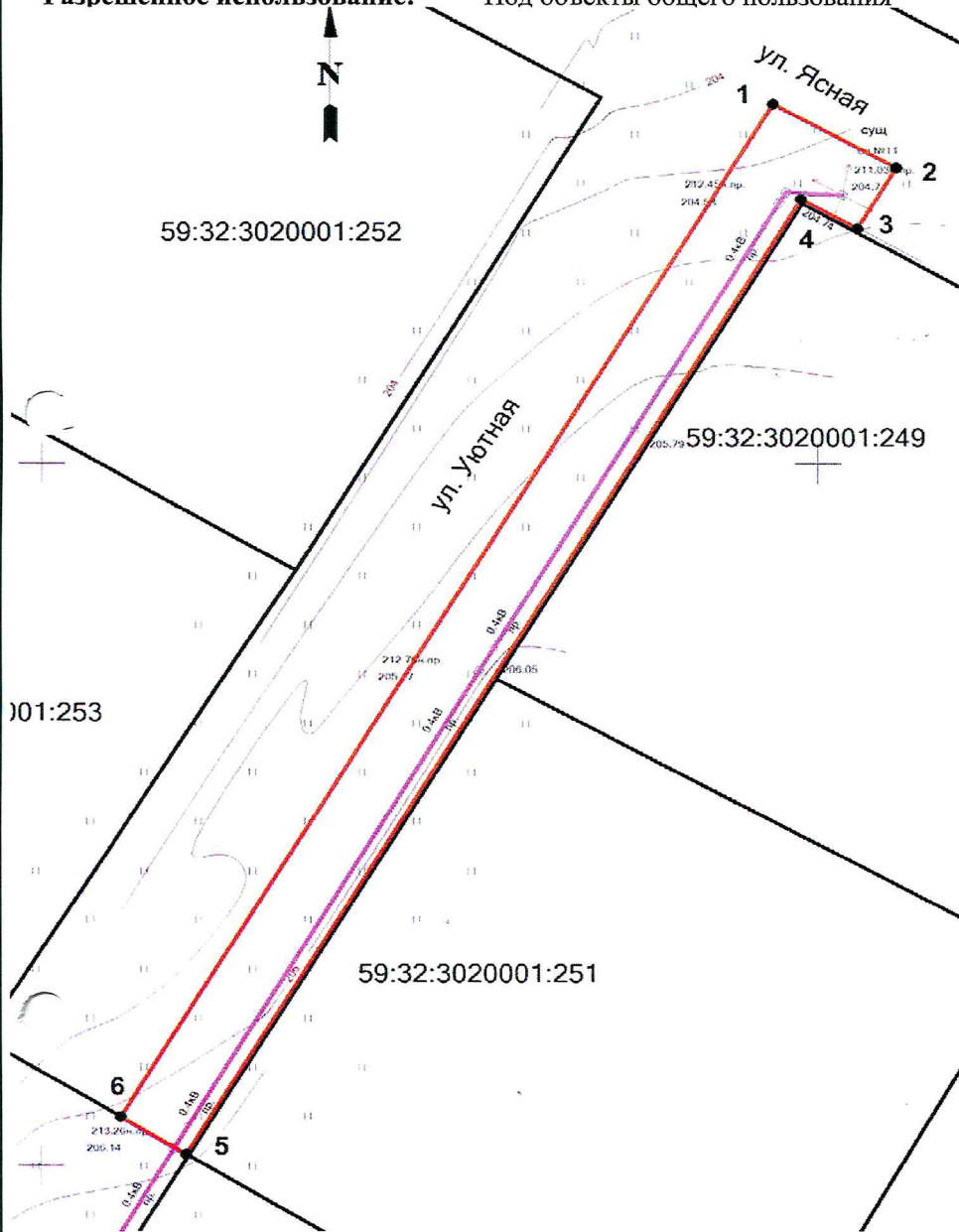
**Объект:** «Строительство участка ВЛ 0,4 кВ от ближайшей опоры существующей ВЛ 0,4 кВ от ТП-4214, установка оборудования учета э/э на опоре ВЛ 0,4 кВ, для электроснабжения индивидуального жилого дома по адресу: Пермский край, Пермский район, Хохловское с/п, д. Мысы, ул. Уютная, дом № 11 (кад. номер зем. участка 59:32:3020001:203)»

**Местоположение:** Пермский край, Пермский район, Хохловское с/п, д. Мысы, ул. Уютная

**Площадь земель или части земельного участка:** 438 кв.м.

**Категория земель:** земли населенных пунктов

**Разрешенное использование:** Под объекты общего пользования



Ведомость координат (МСК-59)		
№ точки	Координаты, м	
	X	Y
1	544025,69	2233347,07
2	544021,16	2233355,01
3	544016,81	2233352,53
4	544018,89	2233348,89
5	543950,80	2233309,38
6	543953,45	2233305,14
1	544025,69	2233347,07

**M 1:500**

**Описание смежных землепользователей:**

- 1 - 5 6 - 1 59:32:3020001:260, 59:32:3020001:260-59/081/2020-2 от 02.04.2020
- 5 - 6 59:32:3020001:207, 59:32:3020001:207-59/086/2018-2 от 12.12.2018

**Заявитель ОАО "МРСК УРАЛА"**



**Широких О.Л.**

(подпись, расшифровка подписи)

По доверенности ПЭ-028-2021 от 11.01.2021 г.

**Гачегова Н. В.**