


**АДМИНИСТРАЦИЯ
ХОХЛОВСКОГО СЕЛЬСКОГО ПОСЕЛЕНИЯ**

РЕШЕНИЕ

о размещении объектов № 12

Пермский край
Пермский район

15.10.2021

Администрация Хохловского сельского поселения разрешает Открытому акционерному обществу «Межрегиональная распределительная сетевая компания Урала» (ИНН 6671163413, ОГРН 1056604000970, почтовый адрес: 614016, г. Пермь, ул. Камчатовская, 26)

размещение объекта «Строительство участка ВЛ 0,4 кВ от ближайшей опоры существующей ВЛ 0,4 кВ от ТП-4205, установка оборудования учета э/э на опоре ВЛ 0,4 кВ для электроснабжения индивидуального садового дома по адресу: Пермский край, Пермский район, Хохловское с/п, д. Скобелевка, кв-л Южный, ул. Зеленая,

22 (кад. номер зем. участка 59:32:3020003:1877)»


на землях, находящихся в муниципальной собственности муниципального образования «Хохловское сельское поселение»

на срок: бессрочно (согласно постановления правительства Пермского края от 26.12.2016г. № 1167-п)

Местоположение: Пермский край, Пермский район, Хохловское с/п, д. Скобелевка.

Приложение: схема предполагаемых к использованию земель или части земельного участка.

Глава администрации
Хохловского сельского поселения


(подпись, печать)

А.Б. Кузьменко



Схема предполагаемого использования земель или части земельного участка

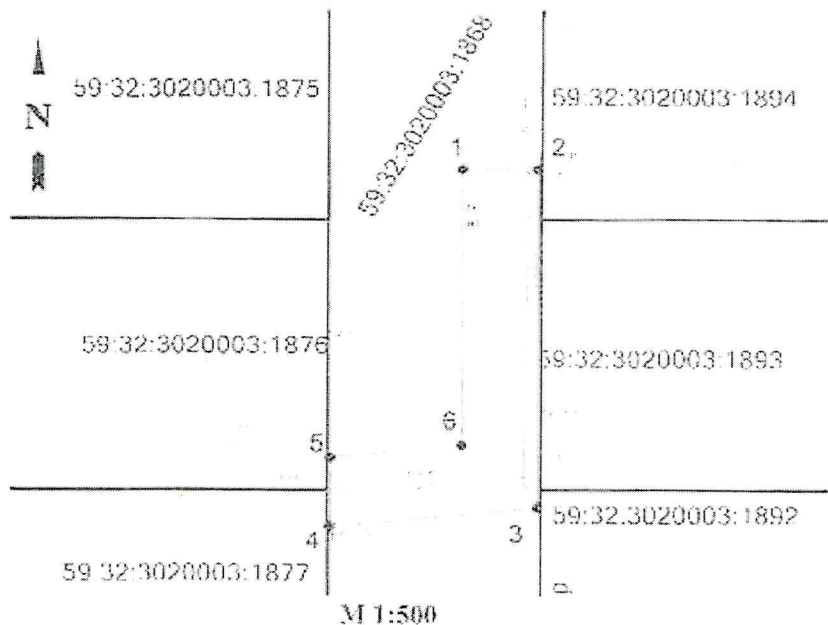
Объект: «Строительство участка ВЛ 0,4 кВ от ближайшей опоры существующей ВЛ 0,4 кВ от ТП-4205; Реконструкция ВЛ 0,4 кВ от ТП-4205 (установка оборудования учета э/э на опоре ВЛ 0,4 кВ) для электроснабжения садового дома по адресу: Пермский край, Пермский район, Хохловское с/п. д. Скобелевка, кв-л Южный, ул. Зеленая, 22 (кад. номер зем. участка 59:32:3020003:1877)»

Местоположение: Пермский край, Пермский район, Хохловское с/п. д. Скобелевка, кв-л Южный, ул. Зеленая

Площадь земель или части земельного участка: 100 кв.м.

Категория земель: земли населенных пунктов

Разрешенное использование: для садоводства



Ведомость координат (МСК-59)		
Номера точек	Координаты, м	
	X	Y
1	541847,86	2235295,00
2	541847,87	2235300,00
3	541823,06	2235300,03
4	541821,69	2235286,31
5	541826,72	2235286,33
6	541827,58	2235295,02
1	541847,86	2235295,00

Условные обозначения:

- 59:32:3020003:1877 - номера земельных участков по сведениям ГКН
- границы земельных участков
- границы испрашиваемого участка,
- обозначение и номера поворотных точек
- проектируемая линия ВЛ 0,4 кВ

Описание смежных землепользователей:

1 - 1 59:32:3020003:1868. Собственность 59:32:3020003:1868-59:092/2020-4 от 17.08.2020

Заявитель ОАО "МРСК УРАЛА"

Широких О. П.

(подпись, расшифровка подписи)

По доверенности: ПЭ-028-2021 от 11.01.2021

Гачегова И. В.