

**АДМИНИСТРАЦИЯ
ХОХЛОВСКОГО СЕЛЬСКОГО ПОСЕЛЕНИЯ**

РЕШЕНИЕ

о размещении объектов № 14

Пермский край
Пермский район

15.10.2021

Администрация Хохловского сельского поселения разрешает Открытому акционерному обществу «Межрегиональная распределительная сетевая компания Урала» (ИНН 6671163413, ОГРН 1056604000970, почтовый адрес: 614016, г. Пермь, ул. Камчатовская, 26)

размещение объекта «Строительство участка ВЛ 0,4 кВ от ближайшей опоры существующей ВЛ 0,4 кВ от ТП-4609, установка оборудования учета э/э на опоре ВЛ 0,4 кВ для электроснабжения индивидуального садового дома по адресу: Пермский край, Пермский район, Хохловское с/п, с. Хохловка, кв-л Луговой, ул.Цветочная, 23(кад. номер зем. участка 59:32:3000006:1884)»
на землях, находящихся в муниципальной собственности муниципального образования «Хохловское сельское поселение»

на срок: бессрочно (согласно постановления правительства Пермского края от 26.12.2016г. № 1167-п)

Местоположение: Пермский край, Пермский район, Хохловское с/п, с. Хохловка.

Приложение: схема предполагаемых к использованию земель или части земельного участка.

Глава администрации
Хохловского сельского поселения


А.Б. Кузьменко
(подпись, печать)



Схема предполагаемого использования земель или части земельного участка

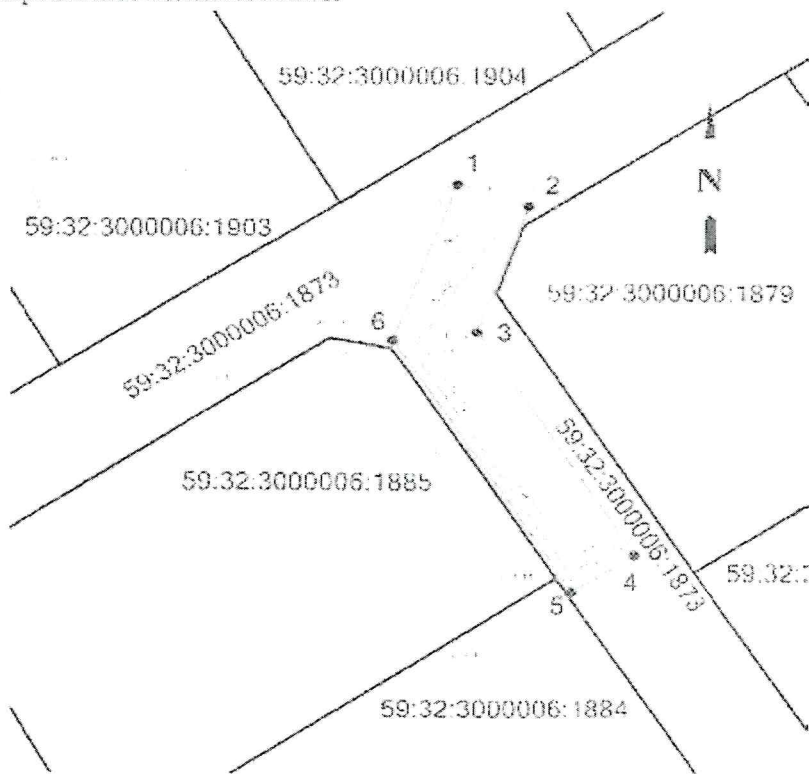
Объект: «Строительство участка ВЛ 0,4 кВ от ближайшей опоры существующей ВЛ 0,4 кВ от ТП-1609, установка оборудования учета э/э на опоре ВЛ 0,4 кВ для электроснабжения дачного дома по адресу: Пермский край, Пермский район, Хохловское с/п, с. Хохловка, кв-л Луговой, ул. Цветочная, 23 (кад. номер зем. участка 59:32:3000006:1884)»

Местоположение: Пермский край, Пермский район, Хохловское с/п, с. Хохловка, кв-л Луговой, ул. Цветочная

Площадь земель или части земельного участка: 0,00 к.а.м.

Категория земель: Земли сельскохозяйственного назначения





Разрешенное использование:



Ведомость координат (МСК-59)		
Номера точек	Координаты, м	
	X	Y
1	546449,20	2231128,60
2	546447,54	2231133,32
3	546438,31	2231129,90
4	546422,09	2231140,41
5	546419,37	2231136,22
6	546437,70	2231124,34
1	546449,20	2231128,60

Условные обозначения:

59:32:3480001:2/80 - номера земельных участков по сведениям ГКН

-  границы земельных участков
-  границы непрашиваемого участка,
-  обозначение и номера поворотных точек
-  - проецируемая линия ВЛ 0,4 кВ

Описание смежных землепользователей:

1 - 1 59:32:3000006:1873, Собственность, № 59:32:3000006:1873-59/014/2017-1 от 10.03.2017

Заявитель ОАО "МРСК УРАЛА"

Широких О.Л.

(подпись, расшифровка подписи)

На доверенности ПД-028-2021 от 11.01.2021 г.

Галсгова Н. В.